

Informations :
EPICARD SA
Rue de Lausanne 15
1950 Sion
+41 24 485 20 20
www.epicard.com
RAP@epicard.com



Le moteur d'application écrit en Java est compatible aussi bien avec les plateformes Windows qu'UNIX.

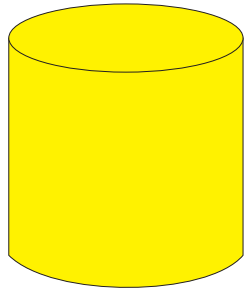
L'utilisation de niveaux de privilège offre un cloisonnement des informations en définissant les droits de chaque utilisateur pour la consultation et la modification des données.



Les fichiers de description sont écrits en texte clair suivant une structure XML.

Aucun outil spécifique n'est nécessaire pour les lire ou les éditer.

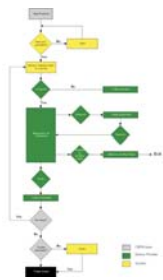
Le système est ouvert, toute personne possédant les connaissances et les droits d'accès nécessaires est à même d'effectuer des ajouts ou des modifications.



Le système est capable de dialoguer avec tous les moteurs de base de données courants. Il est en outre extensible à des systèmes propriétaires.

La base de données est automatiquement alignée avec les fichiers de description. Il n'est pas nécessaire de faire des manipulations dans le moteur lui-même.

La mise en place d'un système en cluster est supportée par le moteur.



Le moteur de calcul comprend une librairie de fonctions permettant de manipuler des valeurs numériques ou des chaînes de caractères.

Les objets binaires (images, sons) peuvent aussi être traités.

Le système décisionnel permet l'implémentation d'un workflow. Un éditeur graphique permet en outre de manipuler facilement des diagrammes de types flowchart.

$$\chi^2 = \sum_{i=1}^{\infty} y^i \times \frac{3x}{2y-3}$$

L'aspect visuel est séparé des données. Il est ainsi possible de modifier l'interface utilisateur pour la faire correspondre au corporate de l'entreprise sans avoir à se soucier des données.



L'interface utilisateur de type navigateur WEB permet de s'affranchir des problèmes de déploiement. En outre, toute modification est immédiatement disponible à l'ensemble des utilisateurs.

Tout système contenant ou créant de l'information est susceptible de devenir une source de données.

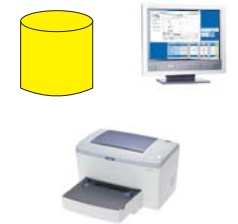
Une librairie de drivers d'importation est disponible pour les sources les plus courantes et l'adjonction d'un driver ad hoc permet l'interfaçage avec des systèmes propriétaires.



Les résultats peuvent être publiés sur tous les supports physiques ou électroniques courants.

Les types de fichiers tels que PDF et Excel sont supportés. En outre, les résultats peuvent être publiés sous forme de valeurs ou de graphiques.

Les données produites peuvent aussi être réintroduites à l'entrée du système ou exportées vers un système externe pour un traitement en aval.



La flexibilité du système permet à tout moment d'y adjoindre des fonctionnalités spécifiques : envoi de SMS, encryption de données, single sign-on, commande de machine-outil, pour n'en citer que quelques-uns.

